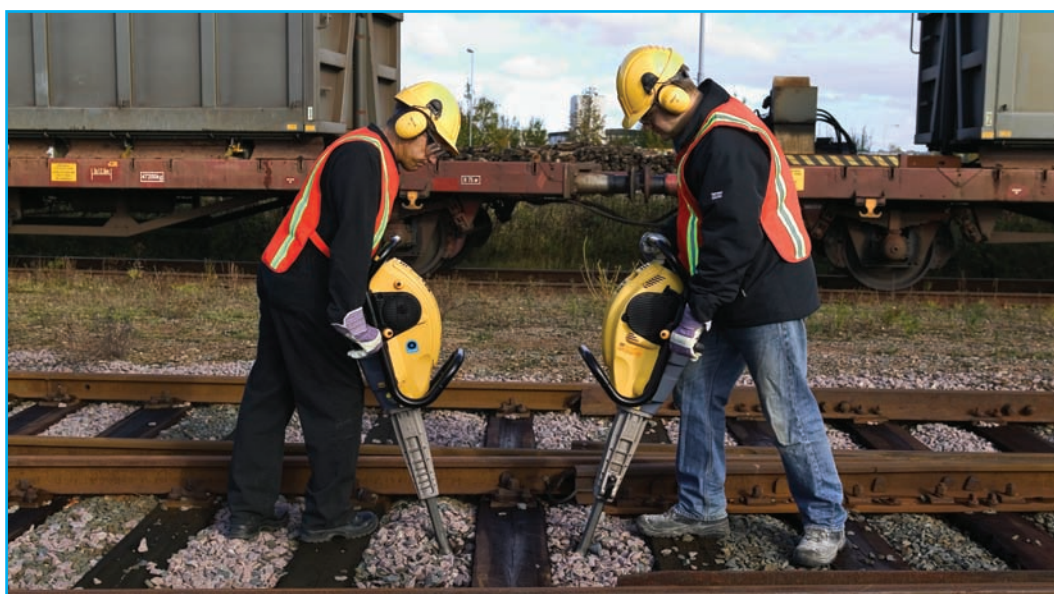


Atlas Copco: Nueva generación de rompedores y perforadores autónomos Cobra™ de gasolina con reducción de emisiones de partículas contaminantes

La nueva generación 2010 de rompedores y perforadores autónomos de gasolina Cobra™ de Atlas Copco cumple con los rigurosos requerimientos de emisión de gases de la Agencia de Protección Medioambiental Estadounidense (EPA), la cual tiene uno de los programas más estrictos a nivel mundial sobre el control de emisiones.



La fase 2 de la norma de emisiones de gas para pequeños motores de la EPA-no aplicable para el tráfico rodado- y la correspondiente norma de la Unión Europea (EG 97/68/EG con modificación 2002/88/EG) prevé una reducción en las emisiones de hidrocarburo

(HC) y óxidos nítricos (NOx), siendo probablemente las más exigentes de la historia del reglamento del medioambiente. En comparación con generaciones anteriores, la Cobra™, ha reducido un 50% las emisiones de hidrocarburos.

La nueva generación de rompedores y perforadoras autónomos de gasolina Cobra™ cuenta con un sistema mejorado de carburación y filtrado, así como con un sistema de amortiguación de sonido de nueva generación totalmente sincronizado, a través de los cuales se cumplen las exigentes barreras de emisión que afectan a los valores de gases de escape.

El sistema de arranque de la nueva generación de martillos Cobra™ de gasolina es simple. Todos los modelos de la serie cuentan con un dispositivo electrónico de arranque, una bobina de choque y un cierre del tanque. Los modelos Cobra™ y TT disponen además de un ventilador de descompresión. También existe la opción de una polea guía para la Cobra™ Combi, con la cual se la puede facilitar el arranque tirando hacia abajo, cuando ésta se encuentra para el usuario en una posición de trabajo más alta.

Se garantiza un largo tiempo de trabajo y sencillo mantenimiento a través de un alto rendimiento del filtro de aire, el cual también está indicado para grandes cantidades de polvo. El mantenimiento de dicho filtro se lleva a cabo de forma rápida y sencilla.

Todos los utensilios de las Cobras™ funcionan de forma independiente con respecto a cualquier fuente de suministro externo. Éstos pueden ser transportados por una sola persona desde o hasta la obra de forma sencilla y cómoda.

La Cobra™ Combi es una herramienta multifunción con un mecanismo percutor que permite un elevado número de golpes, una opción de giro y un compresor integrado lo que le permite realizar de forma perfecta trabajos tanto como rompedor, como perforación, en corte, retirado y premontado.

La Cobra™ Pro es la combinación de alta energía de impacto y frecuencia. Suministra el doble de energía de impacto que otros equipos autónomos similares del mercado, y ofrece la misma potencia específica que muchos otros rompedores neumáticos o hidráulicos. La Cobra™ Pro ha sido especialmente diseñada para rotura de asfalto, hormigón, cavado de zanjas, colocación de postes y vallas, así como en trabajos de compactación.

La Cobra™ TT es una herramienta especialmente construida como atacador de balasto. Trabaja con una relativa alta frecuencia de impacto de 1.620 golpes por minutos, y una optimizada energía de impacto, con objeto de evitar la pulverización del balasto. Su gran portabilidad la hace especialmente indicada para intervenciones rápidas en vías, sin necesidad de cerrar las mismas.

