

Ingresa cumple 25 años

Fundada en 1984, se ha convertido en un referente en el sector de las cimentaciones al poder ofrecer soluciones a los trabajos técnicamente más complejos.

INGESA ha sido pionera en España en realizar pruebas de carga para el desarrollo de micropilotes de 300 toneladas de servicio, dando un salto cualitativo en el mundo de las cimentaciones profundas al permitir reducir el número de micropilotes y el coste total de obra.

Ingeniería Geotécnica, S.A. (INGESA) se fundó en Madrid en el año 1984 con objeto de realizar proyectos y ejecutar obras relacionadas con la mecánica de suelos y cimentaciones especiales en el campo de la perforación con pequeño diámetro, buscando siempre la aplicación de los postulados técnicos a las posibilidades de ejecución material.

Desde entonces, INGESA ha ido evolucionado notablemente, ampliando sus líneas de negocio en el campo de las cimentaciones especiales para ejecutar, tanto en edificación como en obra civil, pilotes, pantallas continuas de hormigón y plásticas, micropilotes hasta 300 mm, anclajes y bulones, tratamientos del terreno e inyecciones.

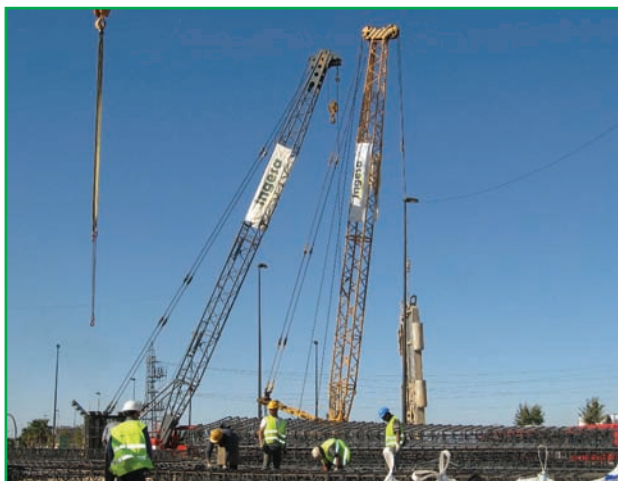
La compañía ha apostado siempre por el trabajo bien hecho, respondiendo así a la confianza que sus clientes, tanto públicos como privados, depositan en ella para realizar los

trabajos de cimentación técnicamente más complejos, lo que le ha convertido en uno de los referentes en el sector.

Innovación en cimentaciones profundas

INGESA ha sido pionera en España en el empleo de técnicas de perforación especiales, como es el ODEX, y en realizar pruebas de carga para el desarrollo de micropilotes de 300 toneladas de carga de servicio, dado un salto cualitativo en el mundo de las cimentaciones profundas. Este logro permite optimizar soluciones de cimentación, reduciendo el número de micropilotes y el coste total de la obra. Dicho micropilote, compuesto por una camisa perdida en la zona de escollera, de 273x5 mm y armado interiormente por tres barras GEWI de 63,5 mm de diámetro, tiene como objetivo servir de solución alternativa a los pilotes de 1.000 mm en terrenos con presencia de escollera, bolos o roca, y para cimentaciones que requieran situaciones especiales de bajo gálibo.

En estos 25 años, INGESA siempre ha dispuesto de los más modernos equipos de trabajo. Su colaboración directa con los fabricantes le ha permitido poner a punto equipos de maquinaria de última generación. Así, cuenta con gran variedad de equipos de perforación hidráulicos para pequeño diámetro, así como centrales y bombas de inyección (con registro informático); grúas de última generación y cucharas pesadas para la ejecución de pantallas de 0,45 a 1,0 m de espesor; perforadoras de pilotes (diámetro de 0,45 a 2,0 m) y equipos de lodos bentoníticos.



www.grupoingesa.com