



La 714 MW Raíl Carretera, un nuevo concepto de excavadora polivalente adaptada a una utilización sobre Raíl que goza de la autorización sncf.

Procedente del modelo de carretera del que ha tomado todas sus ventajas, la 714 MW Raíl-Carretera goza de sistemas de seguridad aprobados y necesarios para su utilización sobre raíl. Esta excavadora polivalente se adapta perfectamente a las necesidades de los profesionales de este sector que intervienen muy a menudo en obras en medios limitados, donde se requiere compacidad, prestaciones y rentabilidad. Con esta versión raíl-carretera, Mecalac demuestra una vez más en el mercado francés sus prestaciones tecnológicas y sus competencias de especialista.

#### **La garantía de la autorización SNCF**

La 714 MW Raíl-Carretera responde a los criterios de autorización de la SNCF (otorgada con fecha 27 de julio de 2005) para Francia y es capaz, tras una personalización, de adecuarse a

las reglamentaciones de los países de la Unión Europea. En efecto, se están llevando a cabo estudios complementarios para adaptar esta máquina a las necesidades y normas de países europeos como Alemania, los Países Bajos, Inglaterra e Italia. Precisamente, en Alemania, es indispensable ofrecer una cabina doble en este tipo de máquinas.

#### **Una adaptación perfecta al mundo ferroviario**

La 714 MW Raíl-Carretera está equipada con dos carrillos de vía fijados directamente delante y detrás del chasis que funcionan de forma independiente. Se montan en lugar de los estabilizadores y las láminas de la 714 MW clásica. Cada carrillo está dotado de un freno directo de tambor que actúa sobre las dos ruedas del eje. Este sistema de frenado automático permite mantener la máquina

parada en todo momento, cuando se detiene o durante el trabajo. Cuatro ruedas de hierro de 580 mm. de diámetro añadidas a este conjunto, autorizan una carga muy elevada en la rueda, permitiendo así a la máquina avanzar sobre los raíles. La tracción de los carrillos está garantizada por un único motor hidráulico con cuaderna maestra integrado en el eje trasero y alimentado por el circuito de traslación de la máquina 714 MW carretera por medio de un bloque desviador. Una vez que el sistema ha detectado el correcto funcionamiento sobre raíl (carrillos bajados y torreta en el eje) la transferencia de alimentación de la traslación se efectúa automáticamente.

La geometría del chasis y el posicionamiento de los carrillos en posición carretera, que pueden elevarse muy alto, autorizan ángulos de franqueo delantero y trasero como mínimo de 35°. La 714 MW Raíl-Carretera posee así una gran libertad de movimiento y puede entrar en vía sea cual sea el relieve de los bordes de las vías (por ejemplo, un terraplén). A día de hoy, la 714 MW Raíl-Carretera es la única máquina en el mercado que alcanza unas prestaciones semejantes.

### Óptima compacidad para adaptarse a cualquier tipografía

El radio de giro trasero muy corto de 1.565 mm. de la 714 MW Raíl Carretera, le permite trabajar sobre una sola vía de circulación. La 714 en su versión carretera es ya muy compacta, los ajustes hechos en la versión raíl con un contrapeso todavía más corto responden a las exigencias de la SNCF (gálibo vagón). Gracias a la cinemática de su equipamiento, la 714 MW Raíl-Carretera se adapta a todo tipo de obras, incluso en los espacios más limitados. Eficacia de la cinemática, enganche rápido y compacidad dan a esta versión raíl-carretera una flexibilidad a toda prueba.

### Prestaciones innegables en todas las posiciones

Gracias a su cinemática, el equipamiento de la 714 MW Raíl Carretera es eficaz en todas las posiciones. El sistema de elevación de flecha por dos cilindros asimétricos (Sistema patentado) garantiza una fuerza de elevación homogénea tanto en posición baja como en posición alta.

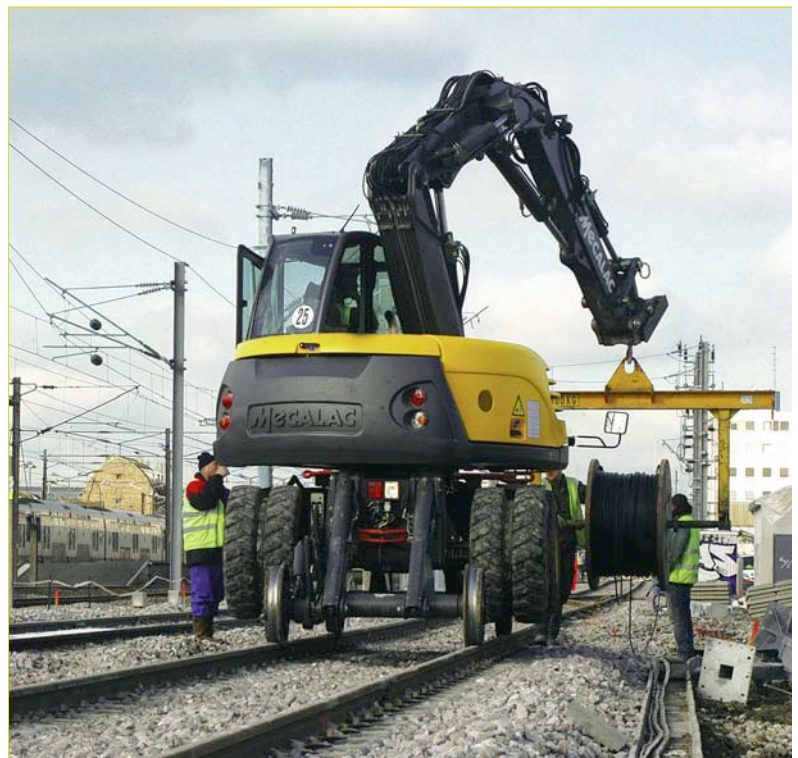
Sobre raíl, la velocidad de desplazamiento hacia delante es de 26 km./h y marcha atrás de 5 km./h. (velocidad exigida por la SNCF por razones de seguridad). El sistema de gestión electrónico (Buscan) optimiza el funcionamiento de la excavadora e indica al operador las informaciones indispensables para una utilización óptima de la máquina en modo raíl o carretera.

### Polivalencia para una mayor rentabilidad

La 714 MW Raíl-Carretera cava, carga y manipula adaptándose así a todos las obras del raíl. Admite efectivamente numerosos accesorios (cucharas, porta-paletas, dientes escarificadores...). Gracias al enganche rápido de serie, el operador pasa de un accesorio a otro en pocos segundos.

### Conducción muy fácil y comodidad indiscutible

La facilidad de conducción, el nivel de seguridad y la indiscutible comodidad de la 714 MW Raíl-Carretera contribuyen al bienestar del conductor. La ergonomía de los mandos y las funciones hidráulicas convierten a esta versión raíl-carretera en una





excavadora eficaz en todos los terrenos. La 714 MW Raíl-Carretera ofrece igualmente una visión panorámica sobre el conjunto de la zona del trabajo gracias a su espaciosa cabina y a la posición de los cilindros de flecha. Por último, la compacidad de la torreta asegura una buena visibilidad de la parte posterior de la máquina.

## Características técnicas de la 714 MW Raíl Carretera

Características	714 MW Raíl Carretera
Peso	16 toneladas
Motor	Deutz BF4M 2.012 C
Potencia	87 kW a 2.100 rpm
Chasis	De tipo rígido con mando independiente de carrillos de vía
Velocidad	30 Km./h en carretera 25 Km./h en raíl

	Equipamiento polivalente	Equipamiento excavadora
Fuerza de tracción	8.300 daN	8.300 daN
Profundidad máxima de trabajo en retro	4.325 mm	4.800 mm
Alcance máximo al suelo en retro	8.062 mm	8.884 mm
Fuerza de penetración	5.500 daN	6.200 daN
Fuerza de excavación	8.400 daN	8.400 daN
Radio de giro de la torreta	1.565 mm	1.565 mm
Radio de giro del equipamiento	1.860 mm	1.070 mm