

# Ombran: sistemas completos de reparación para redes de colectores urbanos e industriales

La reparación de redes de colectores plantea altas exigencias tanto al proyectista como a la empresa aplicadora. Las tareas a resolver son variadas y demandan sistemas de productos especialmente apropiados, que garanticen una protección duradera de las obras. Solo mediante una concepción de reparación específica y una elección de soluciones con sistemas de alta calidad, se asegura el éxito a largo plazo de las medidas de restauración.

**ombran** es especialista en tareas de reparación para redes de colectores subterráneos y desarrolla desde hace varias décadas sistemas de reparación de alta calidad que cumplen de forma óptima con estas exigencias. Nuestro departamento de

investigación y desarrollo, basa su actividad en las tecnologías orientadas a la práctica y optimización de las propiedades de los productos, todo lo cual posibilita un flujo de trabajo eficaz con un máximo de seguridad en los resultados.



**ombran** le ofrece junto a la disponibilidad de una red de servicios de extensa cobertura, un paquete completo de prestaciones para sus tareas de reparación. Desde el análisis de daños, pasando por la planificación individual, hasta la ejecución de las medidas de reparación, nuestros asesores técnicos le apoyan en cualquier momento y lugar donde usted nos necesite. Aproveche la experiencia acumulada durante varias décadas, que han convertido a ombran en un proveedor líder de sistemas en toda el área europea. ombran – con seguridad una solución duradera.

### ombran le ofrece soluciones para:

1. Reparación de tuberías de alcantarillado
2. Reparación de arquetas
3. Reparación de tuberías de alcantarillado no accesibles
4. Reparación de separadores de líquidos ligeros y pozos de registro
5. Reparación de tuberías de alcantarillado accesibles
6. Reparación de separadores de aceites
7. Reparación del sistema de bombeo de aguas residuales
8. Reparación de sistemas de aguas residuales de la industria (con un nivel especialmente alto de cargas químicas)

Para cada una de estas áreas de aplicación, el programa de productos de ombran le brinda soluciones para los más variados problemas, desde la impermeabilización de filtraciones en redes urbanas, hasta revestimientos de grandes superficies en redes industriales.

### Reparación y revestimiento mineral:

#### ombran W, ombran IW, ombran MHP

El éxito de cualquier medida de saneamiento depende sustancialmente del cumplimiento y ejecución metódica de las fases individuales de la reparación. Si los soportes presentan grandes irregularidades, desconchados o un deficiente revestimiento del hormigón, se debe realizar un procedimiento completo de reparación. Solamente de esta forma se puede conseguir un soporte con un revestimiento adecuado. El revestimiento subsiguiente con ombran protege la obra frente a los efectos agresivos en el ambiente de la canalización.

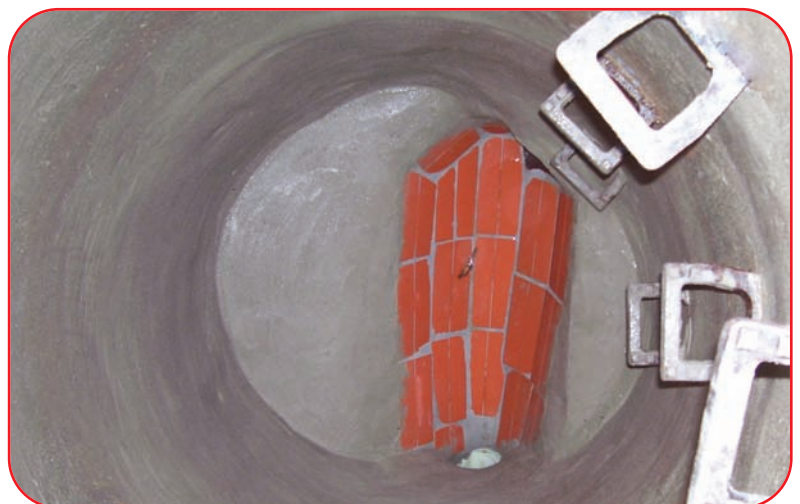


### Campo de aplicación

- ✓ Obras constructivas de pozos
- ✓ Canales de aguas residuales accesibles
- ✓ Pozos de inspección
- ✓ Pozos colectores de aguas residuales
- ✓ Superficies de hormigón y mampostería
- ✓ Restauración de los separadores
- ✓ Restauración de estaciones de bombeo

### Sus ventajas

- ✓ Sistemas de ejecución doble (restauración y revestimiento con un solo producto)
- ✓ Sistemas con alta resistencia a los sulfatos
- ✓ Buena trabajabilidad
- ✓ Protección duradera contra las aguas residuales domésticas (pH 3,5 – pH 14)
- ✓ Alta seguridad gracias a una adherencia excelente en el soporte
- ✓ Resistencia duradera al agua mediante cementos de máximo rendimiento



- ✓ Baja porosidad gracias a valores optimizados en la relación agua-cemento
- ✓ Tiempos cortos de interrupción mediante una reactivación rápida de la carga de agua

En dependencia de las exigencias y el nivel de daños es posible mediante los sistemas de doble rendimiento de ombran ejecutar la reparación segura de plantas de aguas residuales de mampostería u hormigón. Sistemas minerales con adhesivo cementoso sobre la base de cementos de alto rendimiento aseguran el éxito perdurable de sus tareas de restauración y revestimiento. El uso de ligantes libres de aluminato tricálcico evita la expansión por sulfatos del material de saneamiento y el posterior desconchado.

## Sistema de impermeabilización Konudur Kanal Injekt 01

Las fisuras y fugas en las obras constructivas provocan infiltraciones que pueden impedir al principio una reparación completa y duradera. Por consiguiente, el primer paso es realizar el sellado de estos defectos. Especialmente en el caso de fugas de agua a presión se requieren sistemas de reacción rápida. El éxito rápido del proceso de impermeabilización posibilita al mismo



tiempo la agilización de la ejecución de las demás medidas de reparación. En dependencia de los problemas a resolver, usted tiene a su disposición los métodos con morteros minerales de fraguado rápido o las tecnologías de inyección acreditadas de ombran.

## Campo de aplicación

- ✓ Agua presurizada
- ✓ Uniones con fugas
- ✓ Juntas de anillos de pozo con fugas
- ✓ Elementos con grietas
- ✓ Conexión de mangas continuas de encamisado interior a los pozos
- ✓ Conexión de tuberías

## Sus ventajas

- ✓ Incluye la impermeabilización sin el uso de equipamiento técnico (morteros de sellado y de fraguado rápido)
- ✓ Sistemas de inyección compactos
- ✓ De actuación rápida incluso en infiltraciones severas
- ✓ Económico sistema de cartuchos para el uso mediante inyección de pequeñas cantidades
- ✓ Tecnología de inyección disponible para 1 y 2 componentes
- ✓ Bajo consumo de material

Para el sellado de filtraciones locales limitadas ombran le ofrece morteros minerales de sellado y de fraguado rápido en los que usted puede confiar. Para efectuar inyecciones impermeabilizantes en el caso de grandes fugas, usted tiene a su disposición combinaciones de resinas elastoméricas de alta reactividad. El empleo del sistema compacto de cartuchos de ombran se ha acreditado especialmente para sitios estrechos y de poca accesibilidad, así como áreas en las cuales no es económico el uso de equipos mayores.